

# INFORME ANUAL DE RIESGOS 2022

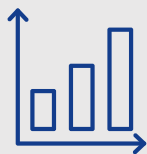
PROTEGEMOS E IMPULSAMOS EL NEGOCIO

---

BANCO NACIONAL DE COSTA RICA  
Dirección General de Riesgos



# ENTORNO MACROECONÓMICO 2022



## CRECIMIENTO ECONÓMICO

Crecimiento 2022: 4,3%  
Destaca el régimen especial de exportación, donde sobresalen empresas asociadas a sectores como manufactura implementos médicos, servicios profesionales, y de desarrollo informático.

Crecimiento 2023: 2,7%



## FINANZAS PÚBLICAS

En 2022 se presentó una notable mejoría de las finanzas públicas del Gobierno.

A noviembre, se presentó un superávit primario en el orden del 2,0% del PIB (Producto Interno Bruto) y el déficit financiero fue de 2,3%.

Esta mejoría en los indicadores fiscales no se observaba desde hace catorce años.



## TIPO DE CAMBIO

El precio del dólar presentó alta volatilidad durante todo el 2022.

Entre diciembre 2021 y diciembre 2022 el valor de la divisa se apreció un 7,0% y cerró el año en un precio de ¢597,34.

Aumento de actividad turística. Disminución del precio de las materias primas y costo de transportes. Menor demanda de divisas del Sector Público no Bancario (SPNB).

# ENTORNO MACROECONÓMICO 2022



## TASA DE INTERÉS

Con el propósito de atenuar el choque inflacionario externo, el Banco Central de Costa Rica, aplicó una activa política monetaria restrictiva que se tradujo en ocho incrementos de la tasa de política monetaria (TPM).

Esta pasó de 0,75% a 9,0% entre el 15 de diciembre del 2021 y el cierre del 2022.



## INFLACIÓN

A diciembre 2022 la variación interanual del índice de precios al consumidor (IPC), fue 7,9% y el promedio de los indicadores de inflación subyacente fue 5,4%.

A nivel internacional, las principales economías (Estados Unidos, China y la zona euro) muestran señales de desaceleración en su crecimiento económico.

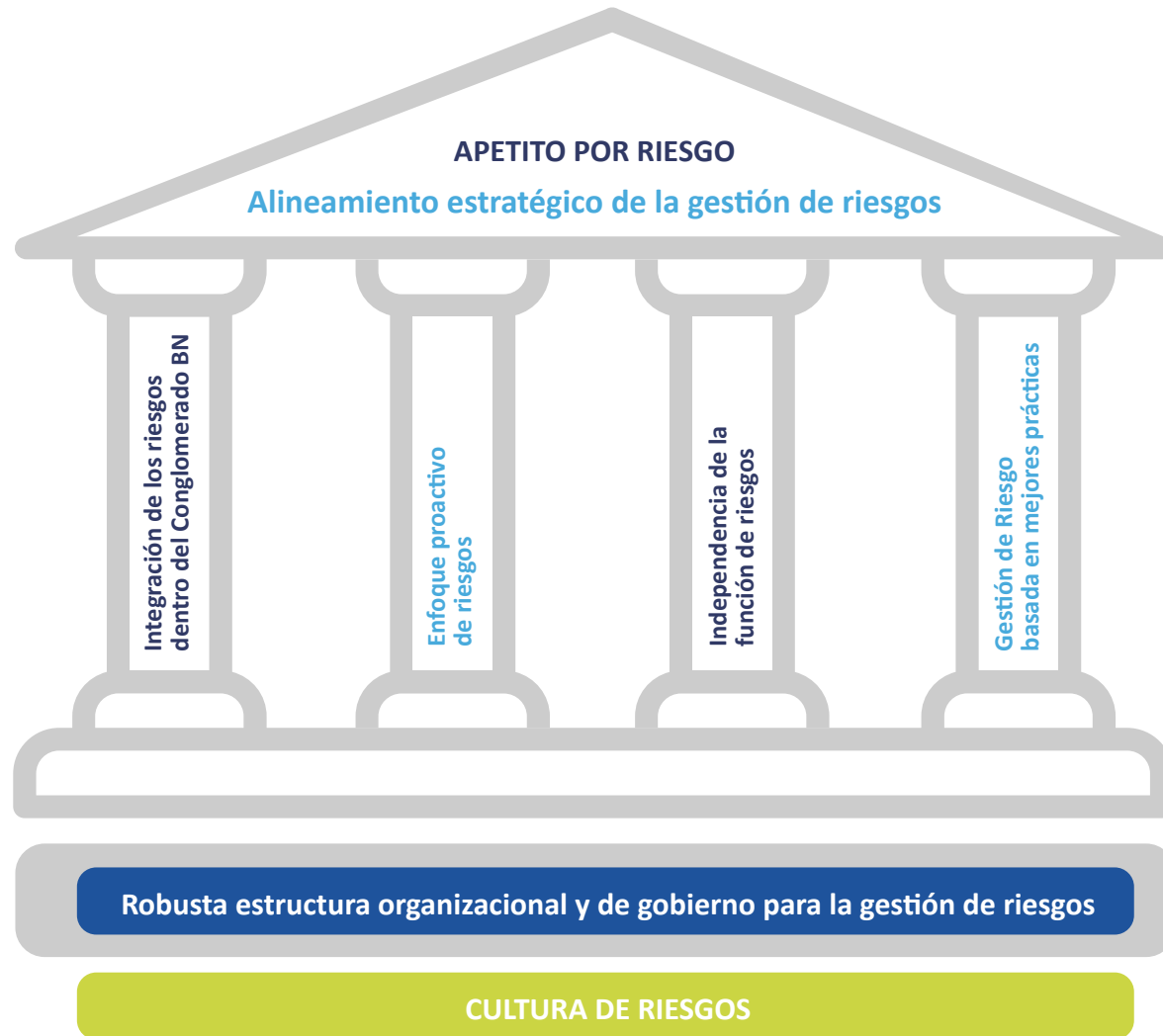


## ¿QUÉ NOS ESPERA?

A nivel mundial, los principales retos y riesgos a corto y mediano plazo continúan asociados a las condiciones geopolíticas.

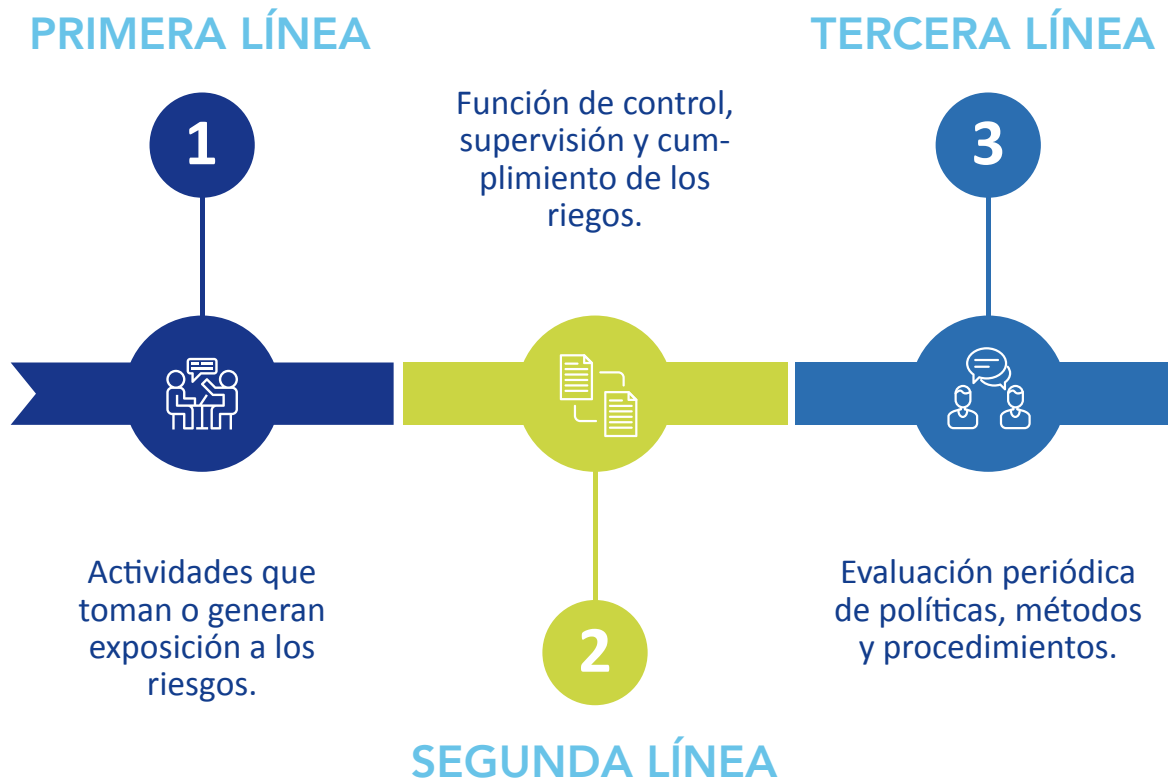
A nivel local, los principales riesgos se asocian con un deterioro más acentuado de las expectativas de inflación con respecto a la meta, las condiciones climáticas adversas afectarían negativamente el crecimiento económico e incrementaría la inflación

# MODELO DE GESTIÓN



# GOBERNABILIDAD

## LÍNEAS DEL MODELO DE GESTIÓN Y CONTROL DE RIESGOS



# GOBERNABILIDAD

## MAPA DE RIESGOS



Transversales: Estratégico y Reputacional

## COMITÉS

- Comité Corporativo de Riesgo
- Comité Corporativo de Cumplimiento
- Comité Corporativo de Auditoría
- Comité Corporativo de Tecnología de la información
- Comité de Capital, Activos y Pasivos
- Comité de Riesgos de Crédito
- Comisión Institucional de Créditos Especiales
- Comisión Especial de Crédito
- Equipo de Trabajo de Riesgo Operativo
- Equipo de Trabajo de Provisiones por Litigios

# DECLARACIÓN DE APETITOS POR RIESGOS 2022

Tipo Riesgo	Indicador	Perfil	Estado	Observación
Capital	ISP	Muy conservador	Apetito	Estable y en apetito todo el año
Precio y Tasas	VaR Consolidado	Conservador	Apetito	Estable y en apetito todo el año
	Tasas MN	Moderado	Apetito	Decreciente y en apetito todo el año
	Tasas ME	Moderado	Apetito	Creciente y en apetito todo el año
Cambiario	Riesgo cambiario	Conservador	Apetito	Creciente y en apetito todo el año
	Posición de ME	Conservador	Apetito	Estable y en apetito todo el año
Derivados	Posición neta en derivados	Muy conservador	Apetito	Decreciente y en apetito todo el año
	Valor en Riesgo (Interno)	Muy conservador	Apetito	Decreciente y en apetito todo el año
Liquidez	ICL €	Conservador	Apetito	Decreciente y en apetito todo el año
	ICL \$	Conservador	Apetito	Creciente y en apetito todo el año
Crédito	Mora Legal	Moderado	Apetito	Estable y en apetito todo el año
	Mora 90	Moderado	Apetito	Decreciente y en apetito todo el año
	Pérdida esperada (crédito)	Moderado	Apetito	Decreciente y en apetito todo el año
	Cobertura de estimaciones a pérdida esperada	Moderado	Apetito	Decreciente y en apetito todo el año
	Pérdida Esperada portafolio de inversiones	Moderado	Apetito	Estable y en apetito todo el año
Operativo	Var de Riesgos Operativos	Muy conservador	Apetito	Creciente y estuvo dos meses en tolerancia
	Provisiones por Litigios	Muy conservador	Apetito	Estable y en apetito todo el año
	Comportamiento de pérdidas operativas	Muy conservador	Apetito	Estable y en apetito todo el año
	Indicador Agregado de Riesgo (IAR)	Muy conservador	Apetito	Estable y en apetito todo el año
	VaR de Litigios / Capital Base	Muy conservador	Apetito	Decreciente y en apetito todo el año
Seguridad de la Información y Riesgo Digital	Riesgo Digital	Muy conservador	Apetito	Estable y en apetito todo el año
	Indicador Proceso de Concientización y Formación	Muy conservador	Apetito	Estable y en apetito todo el año
	Indicador Política de Riesgo Digital	Muy conservador	Apetito	Estable y en apetito todo el año
	Indicador Política de Seguridad de la Información	Muy conservador	Apetito	Estable y en apetito todo el año
	Indicador Incidentes de Confidencialidad de la Información	Muy conservador	Apetito	Estable y en apetito todo el año
	Fraude Electrónico	Muy conservador	Tolerancia	Decreciente y varios meses en tolerancia y un mes en capacidad

Apetito por Riesgo  
(Nivel deseado)  
Tolerancia al Riesgo  
(Límite permitido)  
Capacidad de Riesgo  
(Límite máximo)

ISP: Indicador de Suficiencia Patrimonial, MN: Moneda Nacional, ME: Moneda Extranjera, ICL: Índice de Cobertura de Liquidez, VaR: Valor en Riesgo

# PRINCIPALES RESULTADOS DE RIESGOS 2022



El 2022 generó riesgos importantes desde el punto de vista macroeconómico, con aumentos abruptos en tasas, inflación y tipo de cambio, sin embargo, los riesgos estuvieron en nivel de apetito en su mayoría, producto de medidas de tratamiento y mitigación implementadas.



La estrategia de gestión de clientes sensibles a aumentos en tasas permitió contener la mora, junto con la gestión de cobro, que se reflejó en muy buena calidad de la cartera.



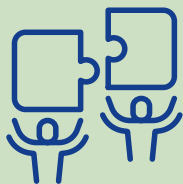
El riesgo de fraude mostró un incremento, en línea con el aumento de transacciones digitales, y la materialización de casos de fraudes en transferencias SINPE, se desplegó el respectivo plan de acción, implementando el doble factor de autenticación que permitió contener el número de casos.



Se implementó la metodología de riesgos de tasa de balance, límites para posición en moneda extranjera estructural y escenarios prospectivos de liquidez para fortalecer la gestión de riesgos de mercado.



# PRINCIPALES RESULTADOS DE RIESGOS 2022



En Continuidad del Negocio se realizó el proceso de redefinición del Análisis de Impacto al Negocio (BIA), estableciendo la priorización de procesos organizacionales, un estudio de incidencias en las redes sociales cuando se presentan afectaciones tecnológicas, un plan de continuidad ante un evento de ciberseguridad, y se lideró el acuerdo Interbancario con bancos estatales para analizar y coordinar una colaboración en conjunto entre las entidades ante algún evento disruptivo.



En Seguridad de la Información y Riesgo Digital se realizaron acciones de mejora para elevar el nivel de madurez de las capacidades actuales del Conglomerado Financiero Banco Nacional de Costa Rica, a partir de un modelo de gobierno de Seguridad de la Información y Ciberseguridad, pruebas de phishing con mejores resultados respecto al año anterior y controles de prevención que identificaron las amenazas.



Se realizó el ejercicio de pruebas de estrés BUST - Bottom Up Stress Testing de SUGEF con resultado destacable, incluidos escenarios de estrés de riesgo climático y pruebas de estrés de capital internas.



El Informe de Atestiguamiento Banco Nacional de Costa Rica 2022 por parte de la auditoría externa, indica que la efectividad, oportunidad y adecuación del proceso de administración integral de riesgos al 31 de diciembre 2022, es razonable, en todos sus aspectos importantes, basados en los aspectos indicados en el Acuerdo SUGEF 2-10