

# **BIENVENIDA**

**BN TARJETAS DE**

**CRÉDITO PERSONALES**



○	Información general .....	3
○	Medios de pago .....	4
○	Billetera Digital .....	5
○	Programas de beneficios .....	6
○	Programas de lealtad .....	7
○	Opciones de financiamiento .....	12
○	Gestiones .....	18

# ÍNDICE



# INFORMACIÓN GENERAL



## FECHA DE CORTE:

Es el día del mes en el que el Banco hace el corte con el detalle de todos los gastos o consumos que realizó durante los últimos 30 días.



## FECHA LÍMITE DE PAGO:

Es el último día que tiene para realizar al menos el pago mínimo, o bien, el pago de contado, en colones y dólares. La fecha de pago será 15 días naturales después de la fecha de corte.



## CICLO DE TARJETAS:

Se define por la fecha de corte, se conoce como ciclos de facturación.

CICLO	FECHA DE CORTE:	FECHA LÍMITE DE PAGO:
1	3	18
2	6	21
3	9	24
6	18	3
8	21	6
9	27	12



## PAGO MÍNIMO:

Es la cantidad mínima que debe abonar al saldo de su tarjeta de crédito, antes de la fecha límite de pago, para conservar al día su línea de crédito.



## PAGO DE CONTADO:

Corresponde al saldo total de su tarjeta de crédito al corte, el cual deba cancelar antes de la fecha límite de pago establecida, para no incurrir en el pago de intereses.

## MEDIOS Y CANALES DE PAGO



Banca en línea



App BN Móvil



BN Servicios



Red de sucursales

## BENEFICIOS GENERALES



Uso local e internacional



Tasas de interés competitivas



Seguro de saldo deudor sin costo



Sin cobro de anualidad o membresía



Servicio de monitoreo y detección de fraudes las 24 horas, 365 días al año



Beneficios y promociones exclusivas de las marcas:

**Visa:** [www.visa.co.cr](http://www.visa.co.cr)

**Mastercard:** [www.mastercard.com](http://www.mastercard.com)

MENÚ





# BILLETERA DIGITAL

Con las billeteras digitales, podrá realizar sus compras de forma fácil, segura y privada, a través de sus dispositivos móviles.

**APPLE PAY**

**BN PAY**

**GOOGLE PAY**

**MENÚ**



# PROGRAMA DE BENEFICIOS







**MENÚ**

# MÁSBNFICIOS

Al utilizar sus **BN Tarjetas de Crédito** podrá tener acceso a descuentos, promociones y valores agregados que ofrecen nuestros aliados comerciales.

Más información:

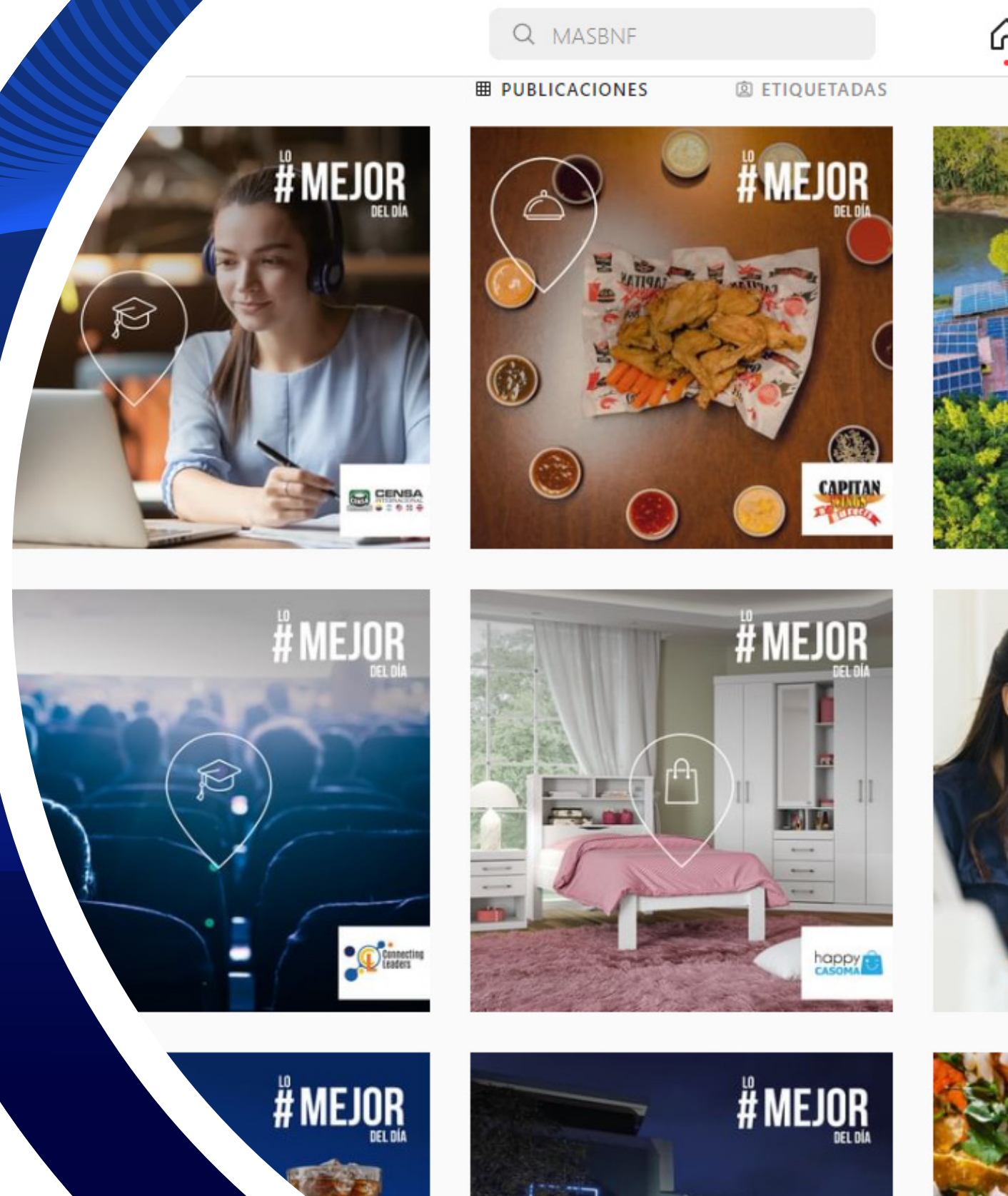
- <https://www.bncr.fi.cr/masbnficios>
- Correo electrónico: [MasBNficios@bncr.fi.cr](mailto:MasBNficios@bncr.fi.cr)

Ver condiciones en <https://www.bncr.fi.cr/masbnficios>





Queremos que sea parte de nuestra comunidad, síganos en Instagram como **@masbnficios** y podrá enterarse de los mejores descuentos, promociones y participar por giveaways.





# PROGRAMA BN LEALTAD



# BN PREMIOS

Este programa de lealtad aplica para las **BN Tarjetas de Crédito Internacional y Oro**. Al acumular 2700 BN Puntos, podrá solicitar su tarjeta BN Premios y vivir una nueva experiencia de compra.

Además, si es parte del programa **LifeMiles**, sus **BN Puntos** acumulados podrían convertirse en millas.

Solicítela en:

- **Correo:** bnlealtad@bncr.fi.cr
- **Centro de contacto:** 2212-2000
- **Sucursales de todo el país.**

Ver condiciones en [www.bncr.fi.cr/reglamentos-y-ganadores](http://www.bncr.fi.cr/reglamentos-y-ganadores)

MENÚ





# BN PUNTOS

Este programa de lealtad aplica para las **BN Tarjetas de Crédito Platino, Black e infinite.**

Sáquele provecho a sus **BN Puntos** pagando sus compras ya realizadas a través de **Banca en línea** o app **BN Móvil**.

Al acumular 5000 BN Puntos o más, podrá redimirlos al saldo de su **BN Tarjeta de Crédito**.

Además, si es parte del programa **LifeMiles**, sus **BN Puntos** acumulados podrían convertirse en millas.

Solicite la redención de BN Puntos al saldo de su **BN Tarjeta de Crédito** en:

- **Correo:** bnlealtad@bncr.fi.cr
- **Centro de contacto:** 2212-2000
- **Sucursales de todo el país.**

Ver condiciones en [www.bncr.fi.cr/reglamentos-y-ganadores](http://www.bncr.fi.cr/reglamentos-y-ganadores)



MENÚ



# OPCIONES DE FINANCIAMIENTO





**PLAN 0%**

**PLAN  
0%**

**Realice sus compras sin intereses.**

Con el Plan 0% puede pagar sus compras en cuotas sin intereses en los comercios afiliados al programa, según los planes de financiamiento disponibles en cada comercio.

Reglamentos y ganadores de promociones en  
<https://www.bn-cr.fi.cr/reglamentos-y-ganadores>

Consulte los comercios afiliados en  
<https://www.masbnficios.com>

**MENÚ**







**MENÚ** 

## COMPRAS A PLAZO

Este programa le brinda la posibilidad de trasladar sus compras por montos iguales o mayores a ₡50.000 o \$100 (**pueden ser acumuladas**) a plazos de 3, 4\*, 6, 9 y 12 sin intereses. Solamente debe pagar una comisión bancaria de acuerdo con el plan solicitado, la cual se diluye en el plazo.

**Solicítelo en:**

- Banca en línea y app BN Móvil:
- Centro de contacto: 2212-2000
  - Sucursales de todo el país
- Cuenta de correo [bncerointeres@bncr.fi.cr](mailto:bncerointeres@bncr.fi.cr)

**Le enseñamos como autogestionarlo:**

<https://www.youtube.com/watch?v=HXEUNH0-bpg>

Ver condiciones en <https://www.bncr.fi.cr/reglamentos-y-ganadores>.



\*El plan de 4 meses aplica únicamente para pagos relacionados con educación.



# RETIRO A SU FAVOR

Obtenga efectivo rápidamente, hasta el 90% del disponible de su **BN Tarjeta de Crédito** y cancele el monto solicitado mediante cuotas mensuales a una tasa diferenciada. **Ver video**  
<https://www.youtube.com/watch?v=gkaEYa4TNvQ>

Solicítelo en:

- Banca en línea
- App BN Móvil
- Centro de contacto: 2212-2000
- Sucursales de todo el país

Ver condiciones en <https://www.bncr.fi.cr/reglamentos-y-ganadores>.

MENÚ 







# COMPRA DE SALDOS

Mejore su liquidez al refundir sus deudas de tarjetas de crédito y/o saldo de operaciones crediticias de otras entidades, con condiciones diferenciadas de plazo, cuota y tasa de interés.

**Solicítelo en:**

- **Centro de contacto:** 2212-2000
- **Sucursales de todo el país**
- **App BN Más Cerca**

Ver condiciones en <https://www.bncr.fi.cr/reglamentos-y-ganadores>.

**MENÚ**



# AVANCE DE EFECTIVO

¿Necesita efectivo de forma inmediata? Puede obtenerlo del saldo disponible de su **BN Tarjeta de Crédito**. Solo debe cancelar una comisión según el canal de solicitud. **Ver video** <https://www.youtube.com/watch?v=Kbgq-yYcAwk>

Gestínelo a través de:

- Banca en línea
- App BN Móvil
- Cajeros automáticos
- Sucursales de todo el país

Recuerde que el monto solicitado se deberá cancelar en la siguiente fecha de pago de su BN Tarjeta de Crédito.

Ver condiciones en <https://www.bncr.fi.cr/reglamentos-y-ganadores>.

MENÚ





# GESTIONES

## REPORTAR PÉRDIDA O EXTRAVÍO

- **Centro de contacto:** 2212-2000
- **Banca en línea:** Tarjetas / Mantenimiento BN Tarjetas / Desactivar robo o extravío
- **BN Móvil:** Tarjetas y préstamos / Desactivar robo / extravío

## RENOVAR TARJETA DE CRÉDITO

- **Centro de contacto:** 2212-2000
- **Banca en línea:** Tarjetas / Mantenimiento BN Tarjetas
- **App BN Móvil:** Tarjetas y Préstamos / Renovar tarjeta de crédito.

## CAMBIO FECHA DE PAGO

- **Banca en línea:** Tarjetas / Mantenimiento BN Tarjetas / Cambio de fecha de pago
- **BN Móvil:** Tarjetas / Tarjetas y préstamos / Cambio de fecha

## MODIFICAR EL PIN EN LÍNEA

- **Banca en línea:** Banca en línea: Tarjetas / Mantenimiento de BN Tarjetas / Cambio de PIN de tarjeta.
- **App BN Móvil:** Tarjetas y Préstamos / Cambio de PIN tarjeta

## CONSULTAR PIN

- **Banca en línea y BN Móvil:** [Ver video https://www.youtube.com/watch?v=0yfSi8LonWY&feature=youtu.be](https://www.youtube.com/watch?v=0yfSi8LonWY&feature=youtu.be)
- **Red de oficinas**

## PRESENTACIÓN DE RECLAMOS

- **Cuenta de correo** [ctarjetas@bncr.fi.cr](mailto:ctarjetas@bncr.fi.cr)
- **Centro especializado de tarjetas:** 2207-8600

## CONSULTAR CÓDIGO DE SEGURIDAD:

- **Banca en línea:** Tarjetas / Mantenimiento BN Tarjetas / Consultar código de seguridad

MENÚ





# GESTIONES

## TARJETA DE CRÉDITO ADICIONAL

- Puede compartir los beneficios de su **BN Tarjeta de Crédito** con quien quiera, solicite una tarjeta adicional en:
- Banca en línea: **Ver video**  
<https://www.youtube.com/watch?v=4Qgs88LdGio&feature=youtu.be>
- Centro de contacto: 2212-2000

## TARJETA DE CRÉDITO VIRTUAL

Una herramienta útil y segura para administrar sus compras en línea.

**Importante:** Esta tarjeta no tiene un límite de crédito fijo, usted lo determina al momento de realizar la compra.

Solicítela en:

- Banca en línea: **Ver video**  
<https://www.youtube.com/watch?v=8AUjfkY2NOI>
- Centro de contacto: 2212-2000

MENÚ





**MENÚ** 

**IBN**